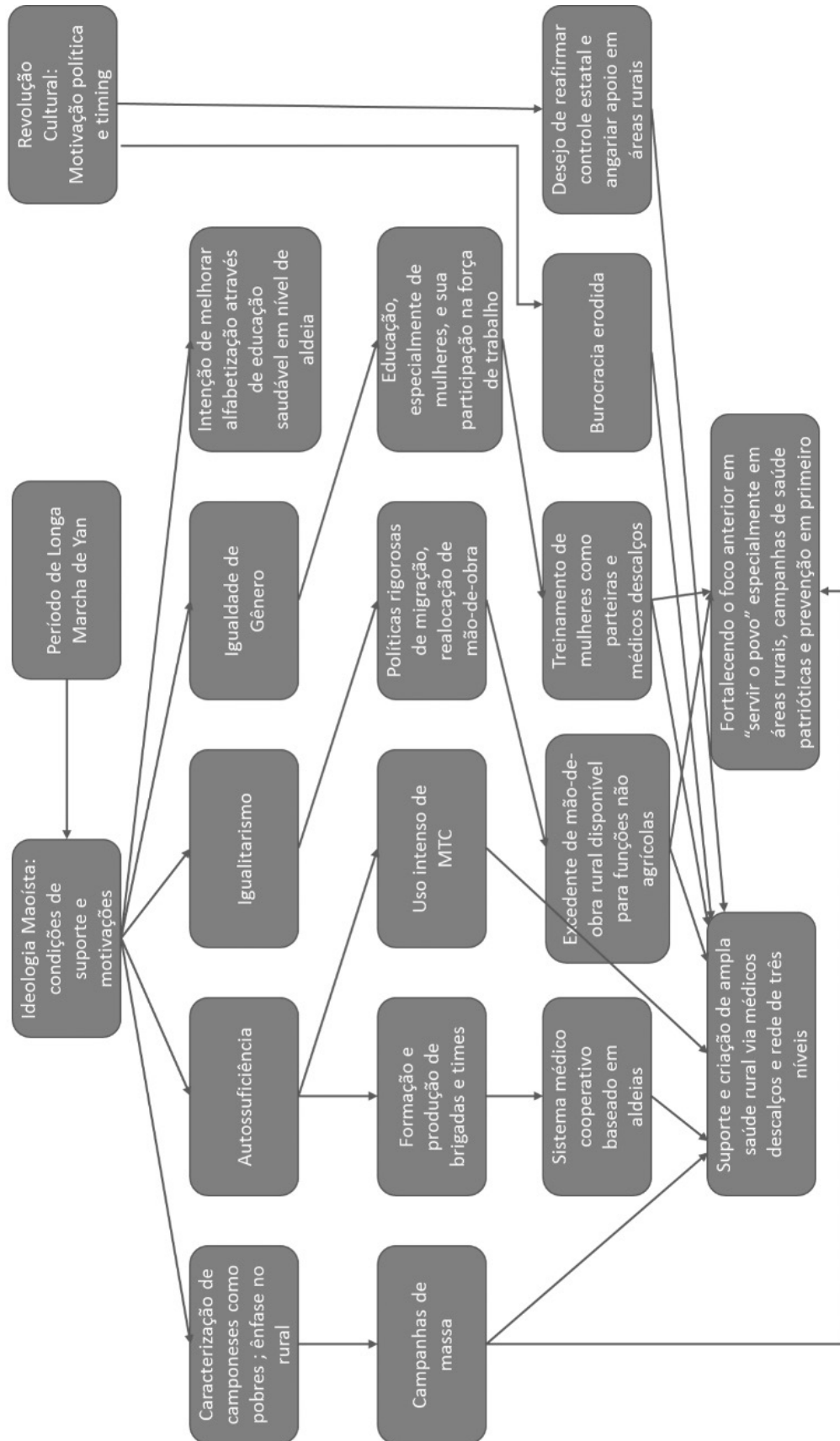


# A Assistência de Saúde na China

## sistemas, reformas e desafios



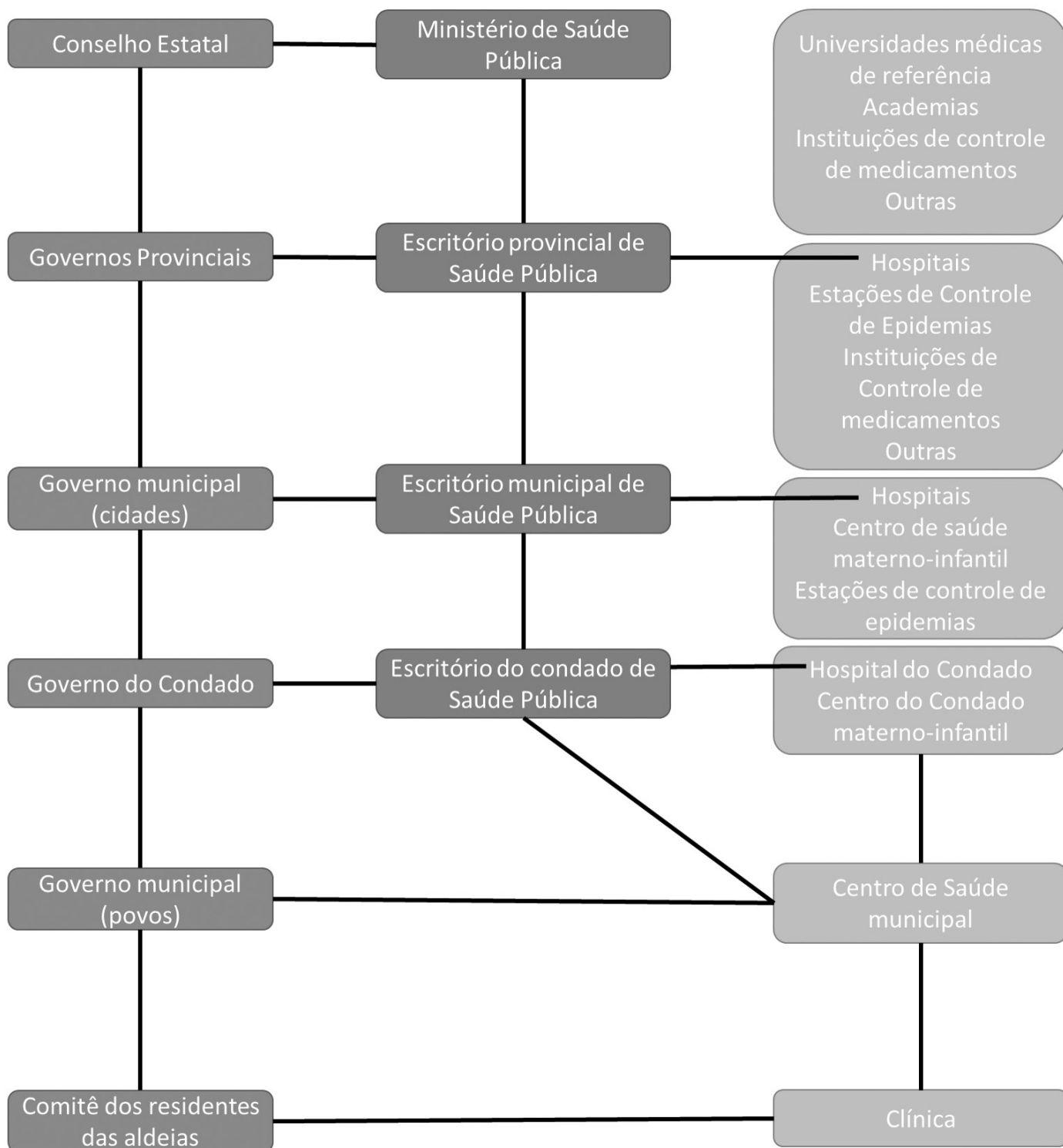


Tabela 1: Dados Demográficos da China

Indicador	Ano			
	1950	1982	1990	2000
Tamanho da População (milhões)	551.96	1016.54	1143.33	1265.83
Percentagem Urbana	11.18	21.13	26.41	36.22
Taxa de Natalidade	37	22.28	21.06	14.03
Taxa de Mortalidade	18	6.6	6.67	6.45
Crescimento Natural	19	15.68	14.39	7.58
Idade média no	--	22.4	22.1	24.15
Expectativa de vida (M)	42.2	66.43	66.91	71.01
Expectativa de vida (F)	45.6	69.35	69.99	74.77
Taxa de Mortalidade Infantil (M)	145.85	36.47	32.19	20.78
Taxa de Mortalidade Infantil (F)	130.18	34.54	36.83	29.15
Tamanho Médio de Residências	--	4.41	3.96	3.44

### O Sistema de Assistência Médica Chinês

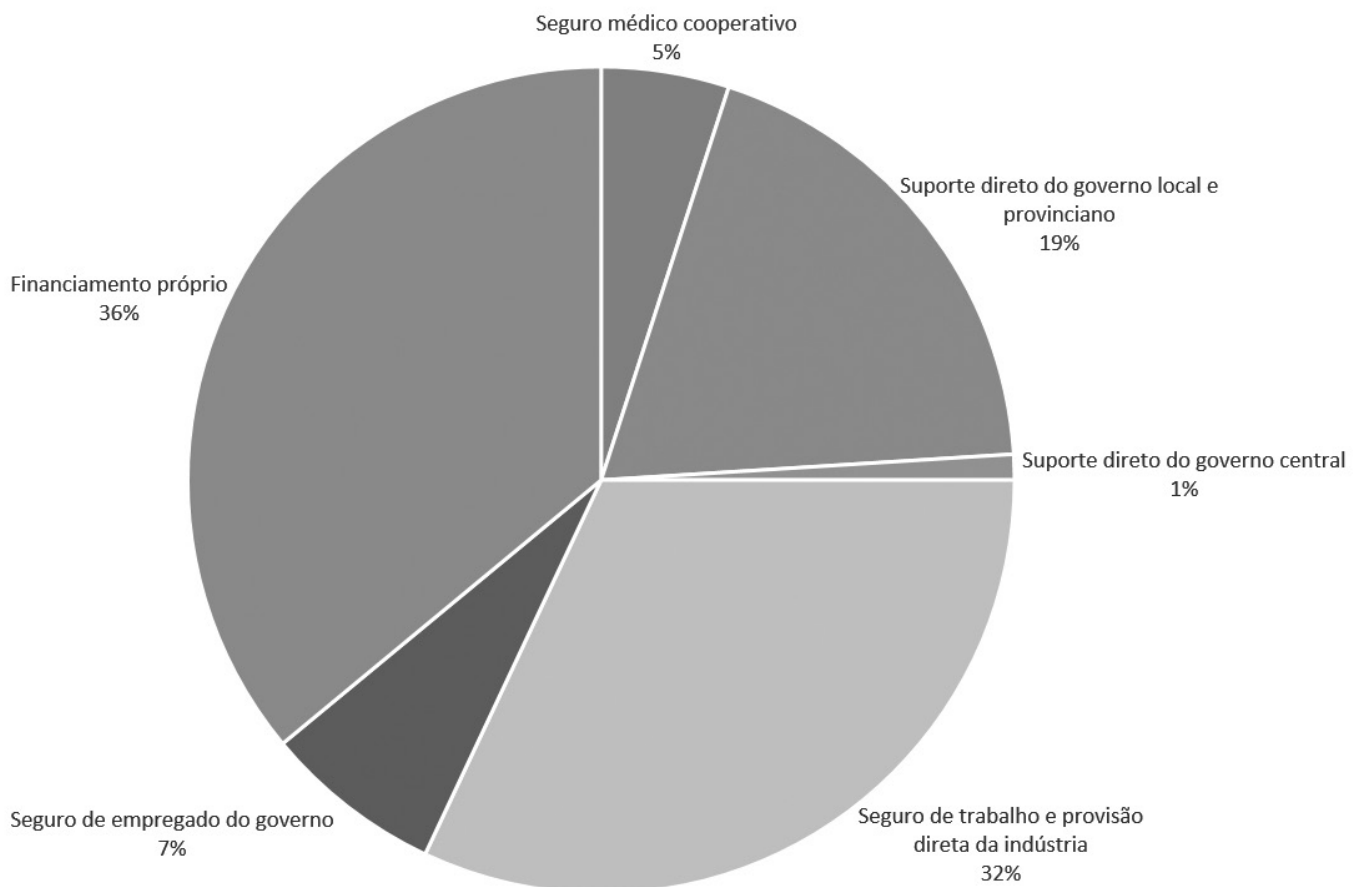


Gráfico 1: Quem paga as despesas do sistema de cuidados de saúde na China (1989)

### Gasto por categoria ou programa de despesa

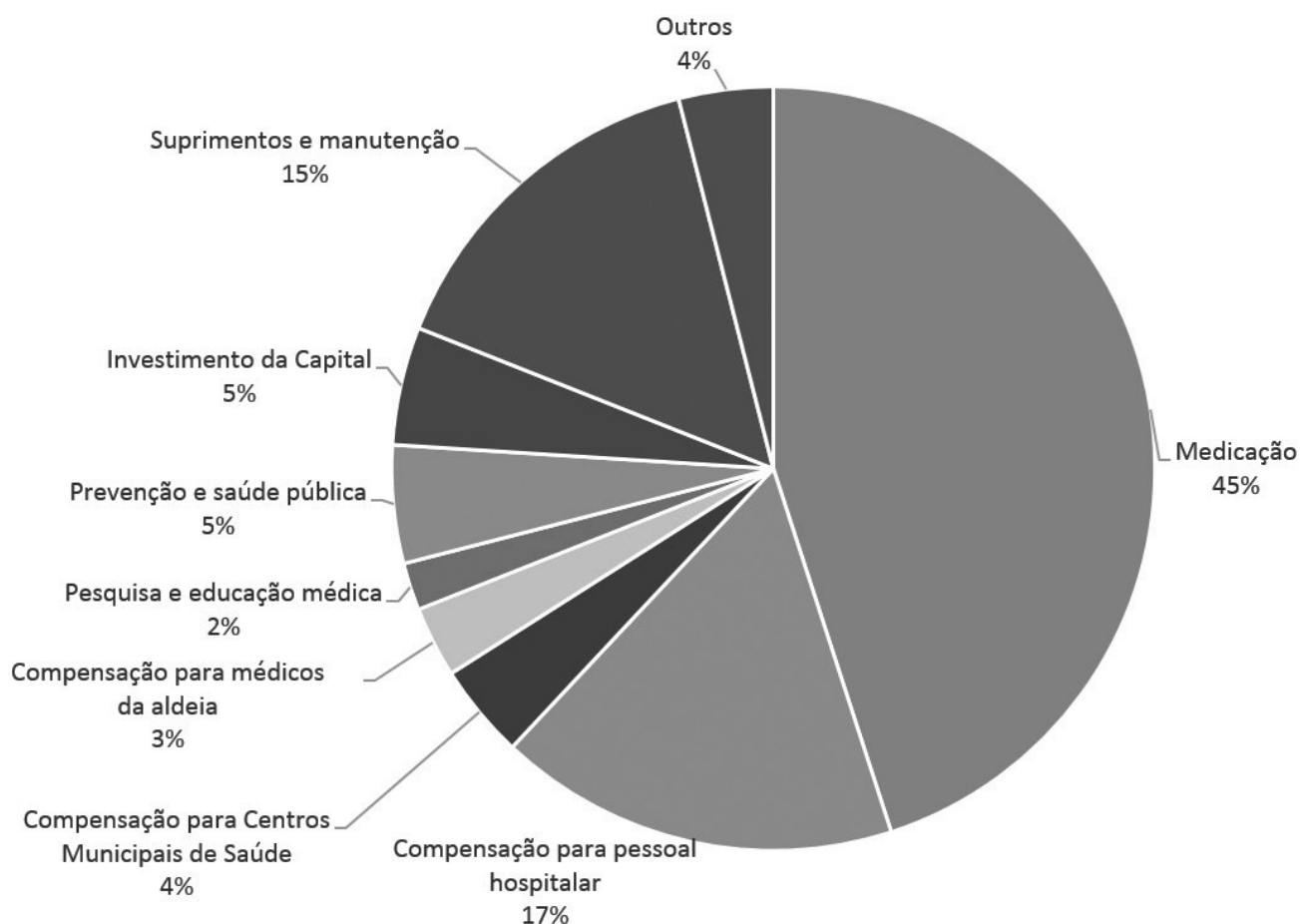


Gráfico 2: Despesas por categoria ou Programa (1989)

### Dez principais causas de morte na China: 1957 - 1987

Doença	Urbana 1957 <sup>1</sup>		Urbana <sup>2</sup>		Rural <sup>3</sup>		Total <sup>4</sup>	
	Ranking	Mortes (%)	Ranking	Mortes (%)	Ranking	Mortes (%)	Ranking	Mortes (%)
Respiratória	1	16.86	4	15.08	1	20.83	1	19.37
Infeciosa*	2	7.93	12	1.20	9	2.09	9	1.86
Tuberculose Pulmonar	3	7.51	9	1.61	7	2.94	7	2.60
Digestiva	4	7.31	6	4.49	6	5.03	6	4.89
Coração	5	6.61	3	15.20	4	18.07	2	17.34
Cerebrovascular	6	5.46	2	20.61	2	14.83	3	16.29
Cancer	7	5.17	1	21.61	3	14.19	4	16.07
Sistema Nervoso	8	4.08						
Trauma	9	2.66	5	7.61	5	10.27	5	9.6
Tuberculose Extrapulmonar	10	1.98						

Fonte: Ref. [22]

<sup>1</sup> Baseado em amostra de 13 cidades aleatórias.

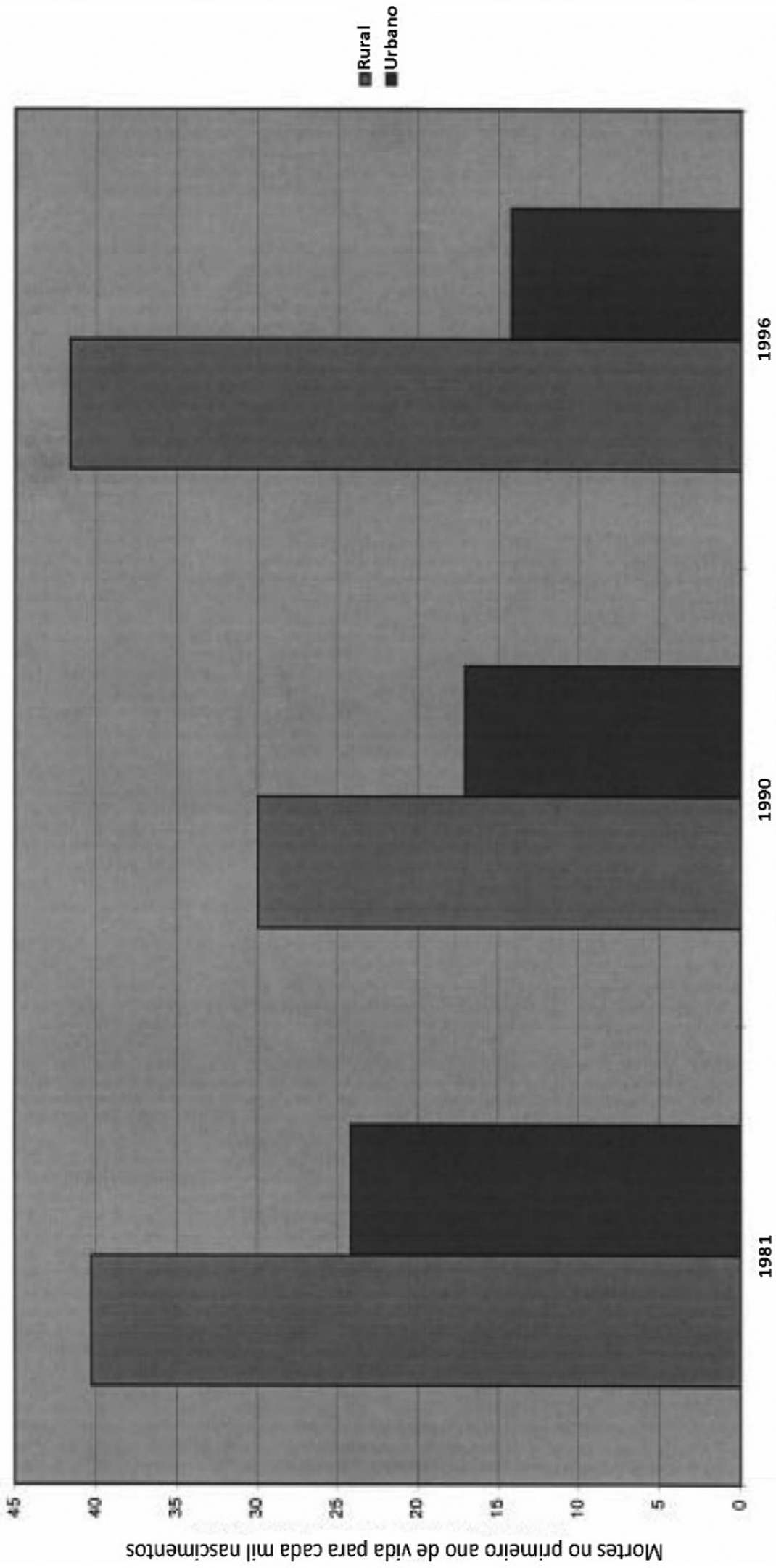
<sup>2</sup> Baseado em amostra de 37 cidades aleatórias.

<sup>3</sup> Baseado em amostra de 81 condados aleatórios.

<sup>4</sup> Baseado na distribuição urbana/rural de 25-75%.

\* Dengas infecciosas urbanas de 1987 estimadas pelo autor.

Tabela 2: As principais causas de morte na China (1957-1987)



Fonte: Huang e Liu (1995); Wang (1996)

Gráfico 3: Taxas de mortalidade infantil em áreas urbanas e rurais na China

*Despesas de saúde per capita out-of-pocket como uma percentagem do rendimento*

	Urbano				Rural			
	Nível de renda			Total	Nível de renda			Total
	Quintil mais baixo	Quintil médio	Quintil mais alto		Quintil mais baixo	Quintil médio	Quintil mais alto	
<b>Despesas ambulatoriais por visita</b>								
1993	14,1	6,9	4,0	6,0	19,7	10,1	5,0	8,2
2003	10,8	8,1	5,6	7,2	26,7	11,4	7,7	10,7

*Crescimento do rendimento em relação ao crescimento das despesas de saúde*

	Urbano				Rural			
	Nível de renda			Total	Nível de renda			Total
	Quintil mais baixo	Quintil médio	Quintil mais alto		Quintil mais baixo	Quintil médio	Quintil mais alto	
<b>Despesas ambulatoriais por visita</b>								
1993	33	48	55	47	21	25	25	22
2003	114	196	342	204	72	81	128	88
<b>Internação por admissão</b>								
1993	1244	1457	2039	1598	489	483	661	535
2003	3981	6366	9163	7098	2080	2233	3729	2542
<b>Renda per capita anual</b>								
1993	739	1677	3848	1942	223	546	1596	724
2003	946	2809	8135	3462	333	885	2839	1201

Rank	1990		1995		2000		2005		2010	
	Causa da morte	%	Causa da morte	%	Causa da morte	%	Causa da morte	%	Causa da morte	%
1	Doenças respiratórias crônicas	24,9	Doenças respiratórias crônicas	25,3	Tumores malignos	22,3	Tumores malignos	26,3	Tumores malignos	26,5
2	Doenças cerebrovasculares	19,0	Tumores malignos	20,0	Doenças cerebrovasculares	21,4	Doenças cerebrovasculares	21,7	Doenças cerebrovasculares	23,4
3	Tumores malignos	19,0	Doenças cerebrovasculares	19,7	Doenças respiratórias crônicas	21,4	Doenças respiratórias crônicas	19,5	Doença cardíaca	20,8
4	Doença cardíaca	13,4	Doença cardíaca	12,1	Doença cardíaca	15,3	Doença cardíaca	15,1	Doenças respiratórias crônicas	13,5
5	Lesões e envenenamento	8,8	Lesões e envenenamento	10,9	Lesões e envenenamento	9,7	Lesões e envenenamento	8,8	Lesões e envenenamento	7,9
6	Doenças digestivas	5,2	Doenças digestivas	4,7	Doenças digestivas	3,9	Doenças digestivas	3,4	Doenças digestivas	2,7
7	Doenças transmissíveis	4,6	Doenças transmissíveis	2,7	Doenças transmissíveis	1,9	Doenças endócrinas nutricionais e metabólicas	1,8	Doenças endócrinas nutricionais e metabólicas	2,5
8	Doenças neonatais	2,5	Doenças neonatais	1,7	Doenças geniturinárias	1,6	Doenças geniturinárias	1,5	Doenças geniturinárias	1,2
9	Doenças geniturinárias	1,7	Doenças geniturinárias	1,5	Doenças endócrinas nutricionais e metabólicas	1,4	Doenças transmissíveis	1,2	Doenças transmissíveis	1,1
10	Transtornos Mentais	1,0	Doenças endócrinas	1,4	Doenças neonatais	1,0	Transtornos Mentais	0,7	Transtornos Mentais	0,5

As 10 maiores causas de mortes na China por anos selecionados

